

※前提:メインストリーム(Stream1)はカメラのprofile1の設定が使用され、サブストリーム(Stream2)はカメラのprofile0の設定を使用するものとする

## ■ 手順

工場出荷状態からスタート

①設定ページから管理者ユーザー名、パスワード登録

②映像ページでH264(1)を設定する

映像サイズ: 1280x720  
ビットレート制御:ビットレート制御する  
目標ビットレート: 3072  
フレームレート: 15→30  
フレーム間隔: 1

③映像ページでH264(2)を設定する

H.264(2)の使用:使用しない→使用する  
映像サイズ: 320x180→640x360  
ビットレート制御:ビットレート制御する  
目標ビットレート: 1024  
フレームレート: 15→30  
フレーム間隔: 1

H.264(1)	
映像サイズ	1280x720
ビットレート制御	ビットレート制御する(固定ビットレート)
目標ビットレート (kbps)	3072
フレームレート (fps)	30
フレーム間隔 (秒)	1
H.264(2)	
H.264(2)の使用	使用する
映像サイズ	640x360
ビットレート制御	ビットレート制御する(固定ビットレート)
目標ビットレート (kbps)	1024
フレームレート (fps)	30
フレーム間隔 (秒)	1

④RTPサーバーページでRTPストリーム5を設定する  
映像サイズ:H264(1)

RTPストリーム 5	
映像サイズ	H.264(1)
マルチキャストアドレス	239.168.100.20
マルチキャストポート番号 0.1024~65534(推奨)	10020
マルチキャストTTL 0~255	1
音声送信	使用しない

⑤RTPサーバーページでRTPストリーム1を設定する  
映像サイズ:H264(2)

RTPストリーム 1	
映像サイズ	H.264(2)
マルチキャストアドレス	239.168.100.11
マルチキャストポート番号 0.1024~65534(推奨)	10014
マルチキャストTTL 0~255	1
音声送信	使用しない

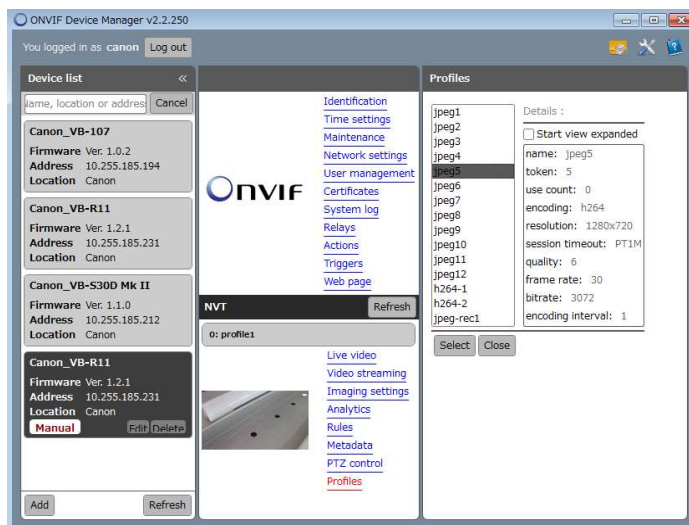
⑥ONVIF Device Managerでカメラに接続する

⑦Profilesメニューでprofile1を設定する

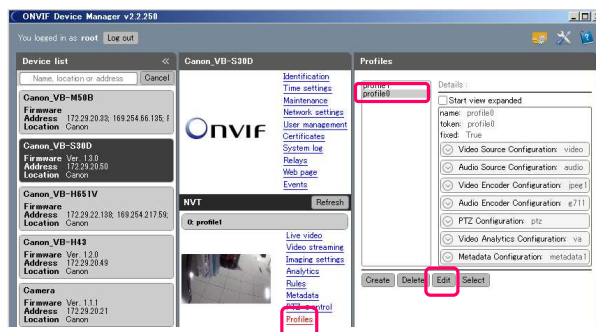
- 1)profile1を選択して[Edit]ボタンを押下
- 2)Video Encoder Configurationの[...]ボタンを押下
- 3)jpeg5を選択して[Select]ボタンを押下
- 4)[Apply]ボタンを押下

⑧Profilesメニューでprofile0を設定する

- 1)profile0を選択して[Edit]ボタンを押下
- 2)Video Encoder Configurationの[...]ボタンを押下
- 3)h264-2を選択して[Select]ボタンを押下
- 4)[Apply]ボタンを押下

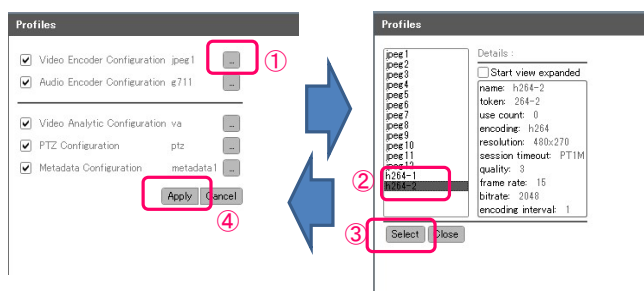


(参考)ODMで、profile0の使用コーデックをJpgから H.264(2) に変更する詳細手順



Profilesメニューでprofile0を設定する

profile0 を選択して[Edit]ボタンを押下



① Video Encoder Configurationの [...]ボタンを押下

②③ profile0 のコーデックを変更する為、h264-2を選択して[Select]ボタンを押下。

④ [Apply]ボタンを押下。