

SKVMS デモサーバー接続手順

はじめに

本書では、SKVMS デモサーバーへの接続手順を説明します。

事前準備

閲覧用 PC に SKVMS クライアントをインストールする手順を説明します。

①SKVMS サイトのダウンロードページから、SKVMS クライアントインストーラをダウンロードして下さい。

<https://sk-vms.systemk.co.jp/support/demo.php>

②ダウンロードしたインストーラをダブルクリックして起動します。




③規約同意にチェックを入れ、起動したインストーラの「install」をクリックします。



④以上で、SKVMS クライアントのインストールは完了です。

SK Cloud へのログイン

①インストールした SKVMS クライアントを起動します。

②起動後の画面の右上にある、クラウドマーク  をクリックします。



③SK Cloud の認証情報を要求されるので、以下の通りに入力して下さい。

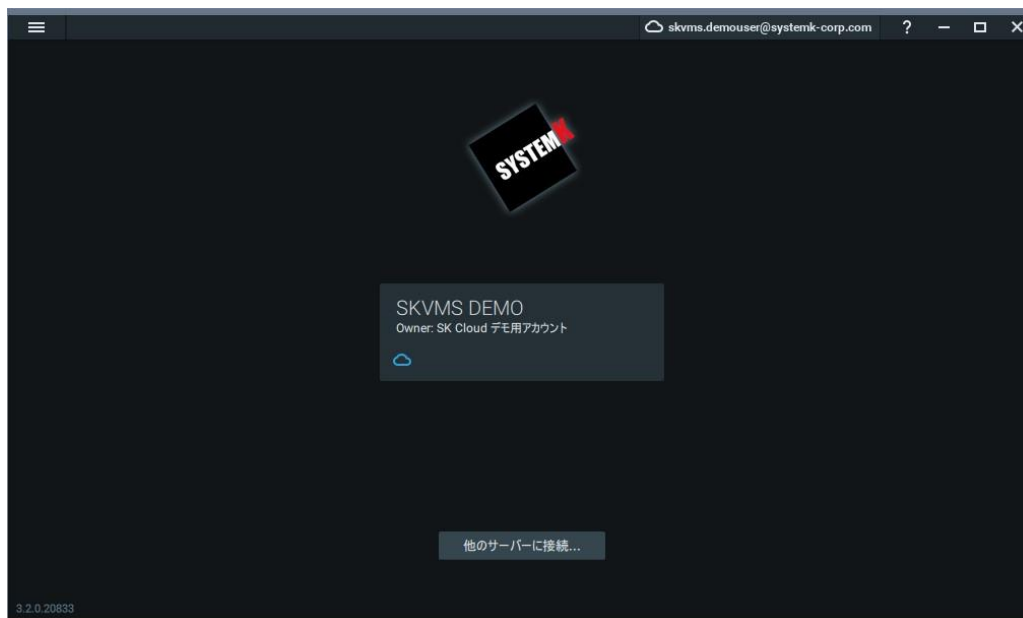
Email : skvms.demouser@systemk-corp.com
パスワード : skvms1234



④以上で、SK Cloud へのログインは完了です。

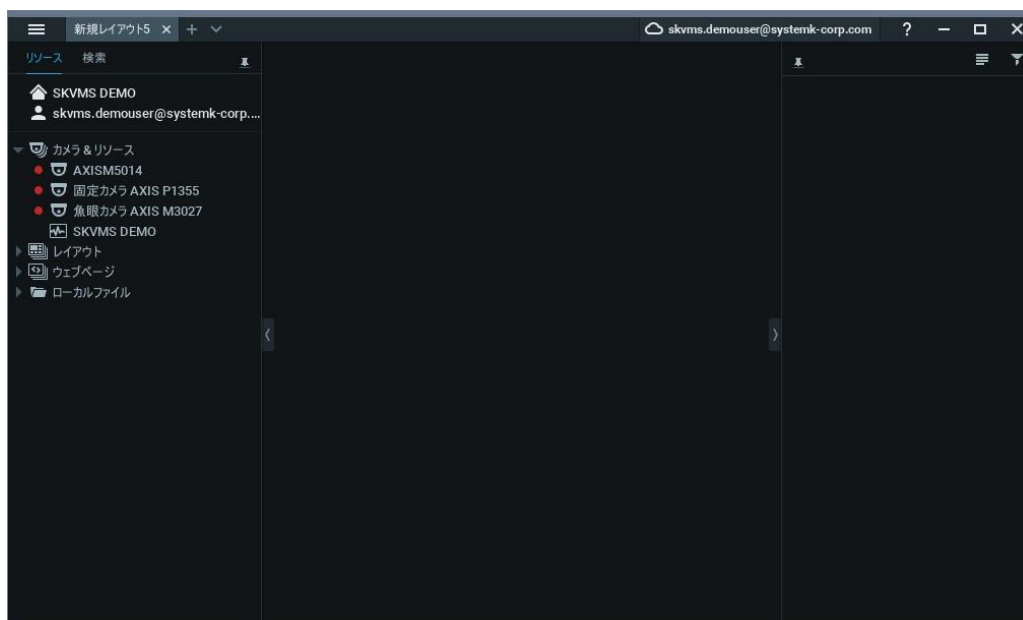
SKVMS デモサーバーへのアクセス

①SK Cloud へログインすると、画面に SKVMS サーバーが表示されます。



②「SKVMS DEMO」サーバーをクリックして、サーバーへアクセスして下さい。

③サーバーへのアクセスに成功すると、以下のような画面が開きます。



④以上で、SKVMS デモサーバーへのアクセスは完了です。

※当デモサーバーを利用するためには、**TCP/80,443 UDP/53,3345** の各ポートでの通信が必要です。

サーバーとの接続ができない場合、ファイアウォール・ルータ等の設定をご確認ください。